



睿思厚德
RISEHOOD

Radiation Info System Ensemble

睿思闪光-M03 (RF-M03) 系列 便携 X 射线成像仪

Rise-Flash Model 03 Series

Portable X-ray Imager



T3

D3, D4, D5



X 射线图像探测器		RF-M03 产品系列		
探测窗 mm (外形)	代码			
300×225 (薄楔形*)	T3	M03-T3A	M03-T3B	M03-T3C
300×225 (方板形)	D3	M03-D3A	M03-D3B	M03-D3C
400×300 (方板形)	D4	/	M03-D4B	M03-D4C
533×400 (方板形)	D5	/	M03-D5B	M03-D5C
X 光机	代码	A	B	C
型号 (光源照射全探测窗的穿透力)		XR-150 (10mm 钢)	XR-200 (12mm 钢)	XRS-3 (25mm 钢)

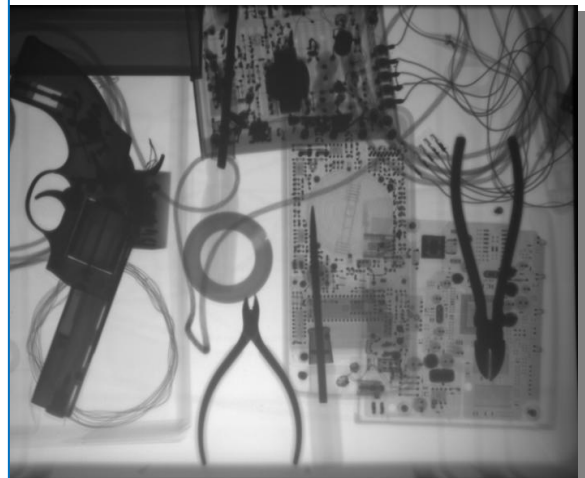
*) 薄楔形专利设计的图像探测器，易于插到物体后方或下方进行检测。



销售记录

销售最多: RF-M03-T3B

订货新宠: RF-M03-D4C



四、辐射防护安全范围:

自 X 射线发生装置后方 1.0m 与两侧方向 1.0m 以外为安全区域。

睿思闪光-M03 (RF-M03) 系列便携 X 射线成像仪 特色

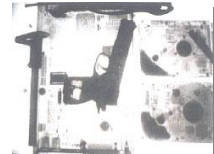
- 紧凑型设计，美日优质部件 X 光图像探测器，美国原装进口脉冲 X 光机；
- 遥控自检：自动核查现场设置，保证可靠的遥控遥测；
- 照射量智能控制：对未知物体，计算机辅助您以最佳照射量获取图像；



照射量不足



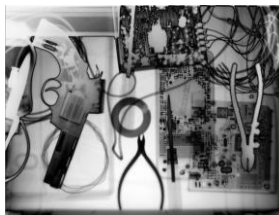
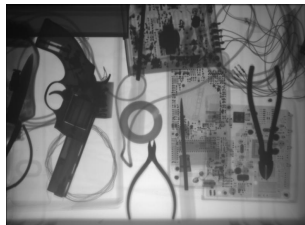
照射量最佳



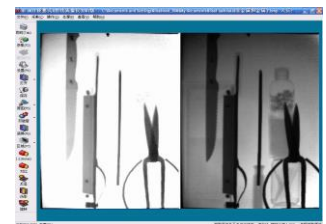
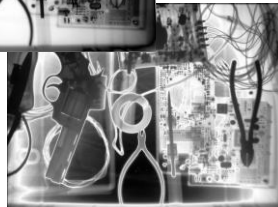
照射量过度

- 睿思变换：独创的物理模型和图像处理功能

原始图像 照亮厚重物体

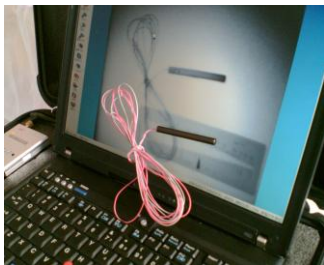


加深轻薄物体对比



双能窗：分别突出显示轻薄物体和厚重物体细节

- 1:1 显示：图像和实物尺寸的 1:1 显示，并附加标尺和测量功能：



1:1 显示的雷管图形和雷管实物一样大



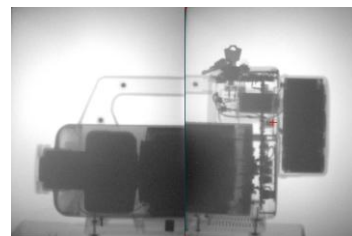
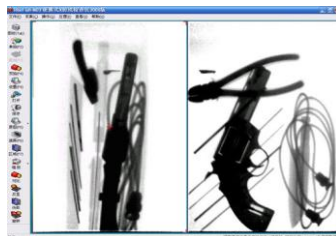
图像四周可生成刻度标尺



可测量图像任意两点的距离和灰度分布。

- 双拍双显：

可以同时显示正交拍摄的两幅图像，便于识别物体和位置



双拍拼图可以获取比探测器窗宽一倍的物体完整图像

- 核辐射报警：可发现被检箱包中是否有放射性物质，避免误拆“脏弹”；
- 产品性能和辐射安全通过国家级权威机构中国计量科学研究院测试。

睿思厚德公司 RF-M03 系列 便携 X 射线成像仪 配置和性能

XR 系列 美国 原装 X 光机	型号 (代号)	XR150 (A 型)	XR200 (B 型)	XRS-3 (C 型)
	特 点	小巧	高亮度	高穿透力
	X 光管电压	150 kV	150 kV	270 kV
	穿透力	10 mm 钢	12 mm 钢	25 mm 钢
	照射量	1 毫伦 / 脉冲	3 毫伦 / 脉冲	3 毫伦 / 脉冲
	发射脉冲数	(1-99)×3	1-99	1-99
	发射速率	10 脉冲 / 秒	25 脉冲 / 秒	15 脉冲 / 秒
	X 光管寿命	5 万脉冲	10 万脉冲	10 万脉冲
	发射控制	50 米外线控发射; 15-59 秒延迟发射。		
	随机电池	7V 镍镉电池, 一次充电可发射 2500 脉冲	14V 镍镉电池, 一次充电可发射 4000 脉冲	14V 镍镉电池, 一次充电可发射 4000 脉冲
	重量	2 kg (含电池)	5.5 kg (含电池)	5.5 kg (含电池)
	长宽高 mm ³	268×80×100	318×115×190	406×115×190

M03 系列 X 射线 图像探 测器 (含 50 米传输 电缆)	型号 (外形)	M03-T3 (薄楔形) M03-D3 (方板形)	M03-D4 (大方板形)	M03-D5 (特大方板形)
	特 点	T3 易于插到物体后方检测 D3 特别适用于机器人	大探测器窗, 薄方板外形	特大探测器窗, 薄方板外形
	探测窗面积	300 mm×225 mm	400 mm×300 mm	533 mm×400 mm
	探测器箱面积	360 mm×310 mm	460 mm×410 mm	590 mm×540 mm
	信噪比	200 : 1	256 : 1	256 : 1
	分辨力 (AWG 美国线规)	透过 16mm 铝板后可分辨 0.1 mm 铜丝 (AWG 38)	透过 16mm 铝板后可分辨 0.1 mm 铜丝 (AWG 38)	透过 16mm 铝板后可分辨 0.13mm 铜丝 (AWG 36)
	随机电池	14 V. 日本原产锂氢电池, 可连续工作 6 小时。		
	反核恐怖附件	内置伽玛核辐射报警, 可预先发现核辐射, 避免辐射伤害和误拆“脏弹”。		
	重 量	6 kg (含电池)	8 kg (含电池)	14 kg (含电池)

计算机	ThinkPad	双核酷睿 i3 2310M, 2.1GHz, 2G 内存, 320G 硬盘, 14"宽屏显示器, DVD 刻录光驱。 (计算机可能更新机型和配置) RISEHOOD 图像获取和控制盒。
RISE 系统 软件	图象获取	采集方式: 遥控自检; 单幅、双幅、多幅采集; 照射量智能控制。 数字文档: 图像存储可用 bmp 格式或本机 rfx 格式, 采用 rfx 格式可同时录入检测地点、时间和检测人员文档。成对图像可联合存储
	图象显示 图像处理	睿思变换: 厚重物体加亮, 轻薄物体加深对比。 双能窗显示, 分别突显轻薄有机物体和金属物体层次。 双拍双显: 正交拍摄。图像拼接。十缩略图图像比较。 一键操作: 一键实现最佳对比度, 一键实现 1:1 显示 (包括标尺和测量), 一键实现负片和伪彩; 一键快速缩放和灰度阈调节。 其它处理: 灰度折线调节, 图像均衡, 边缘增强, 射线均光校正等。多幅图像获取和 DV 回放。